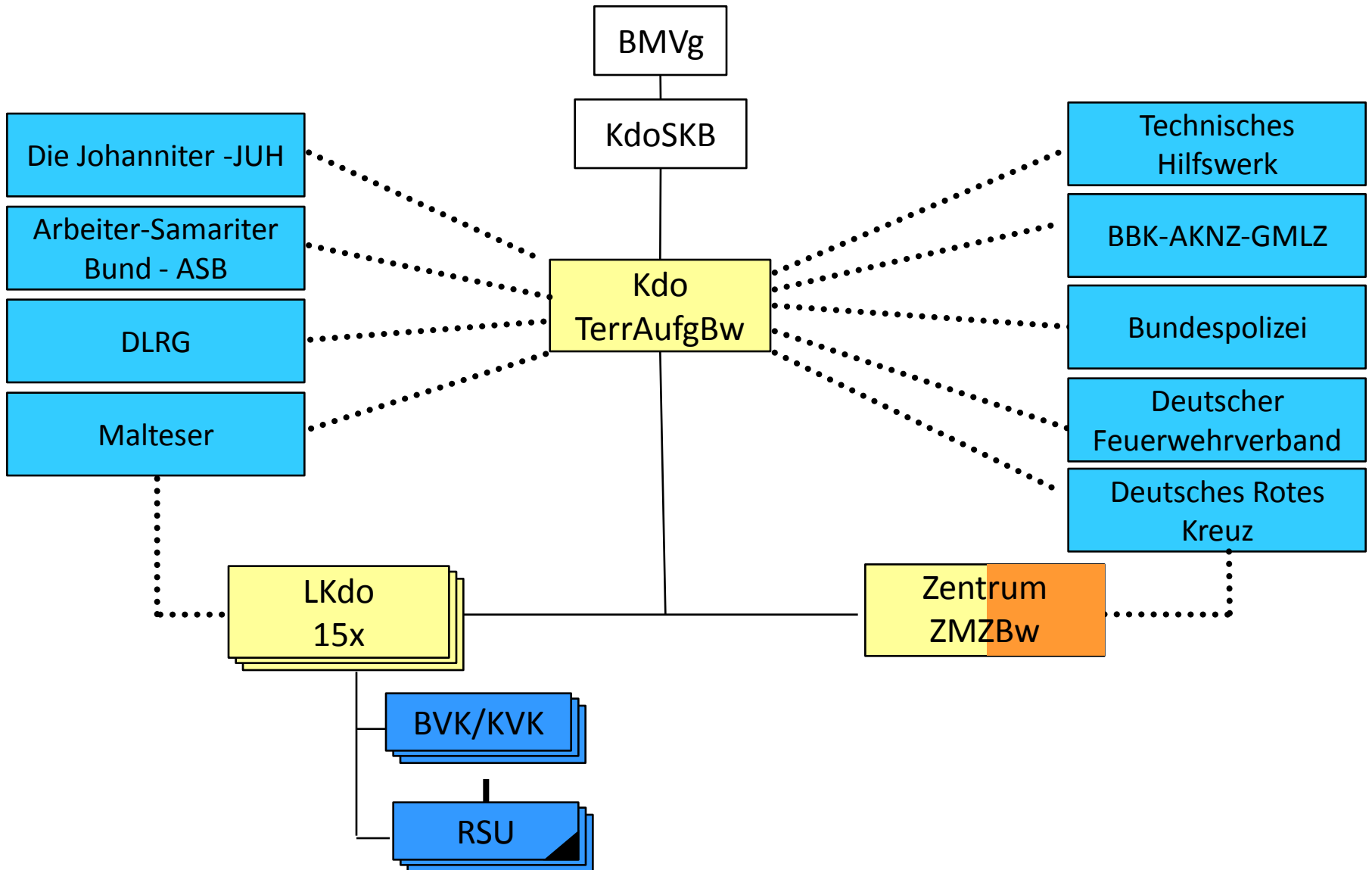


# Zivil- Militärische Zusammenarbeit im Inland



# Heimatschutz Beitrag der Bundeswehr

## Originäre Aufgaben

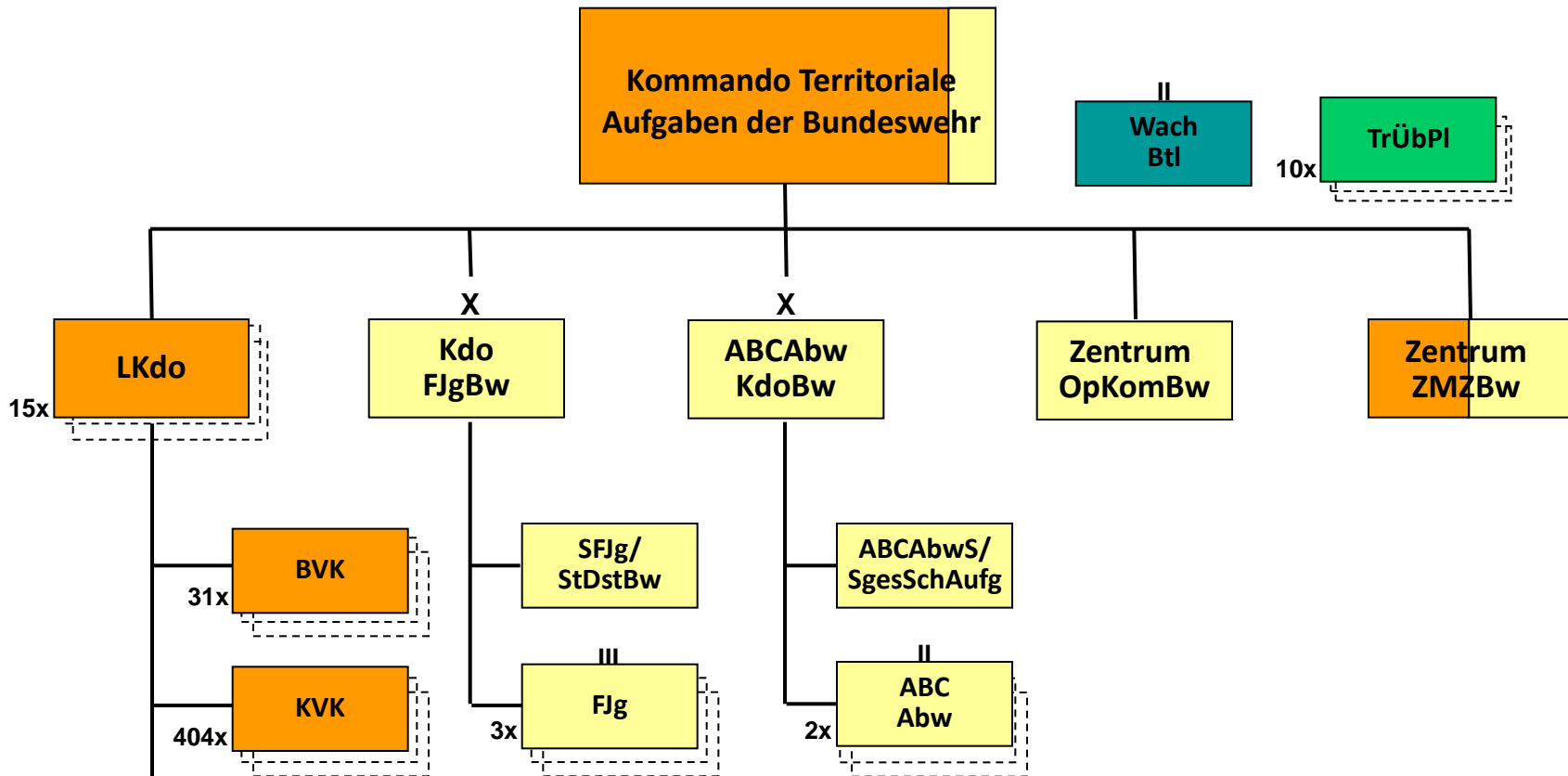
- Überwachen des deutschen Luft- und Seeraums
- Landesverteidigung im klassischen Sinn
- Absicherung militärischer Anlagen im Inland

## Subsidiäre Aufgaben

- Naturkatastrophen und schweren Unglücksfällen § 35 (2)
- Schutz kritischer Infrastruktur § 87a (3)
- Innerer Notstand § 87a (4)

## Notwendige Fähigkeiten

- Bewachung militärischer Anlagen/Einrichtungen
- Objektschutz militärischer Anlagen/Einrichtungen
- Grundkenntnisse Hilfeleistungen

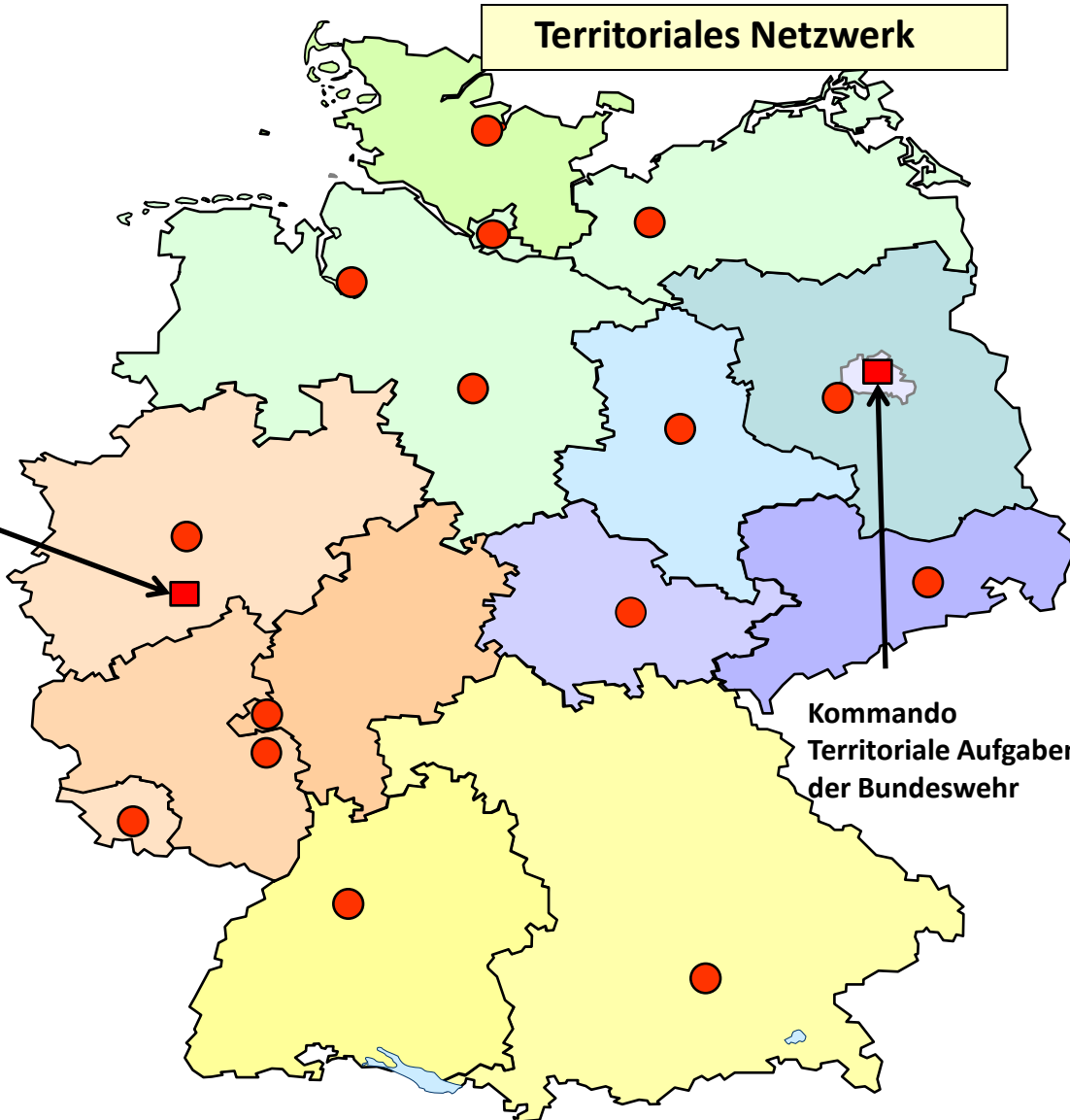


<b>Gesamtstärke:</b>	<b>23.126</b>
Aktive Soldaten:	9.162 milDP u. 895 FWDL flex
Zivilpersonal:	949 zivDP
Reservistendienstposten:	12.210

# Territoriales Netzwerk

● 15 Landeskommandos

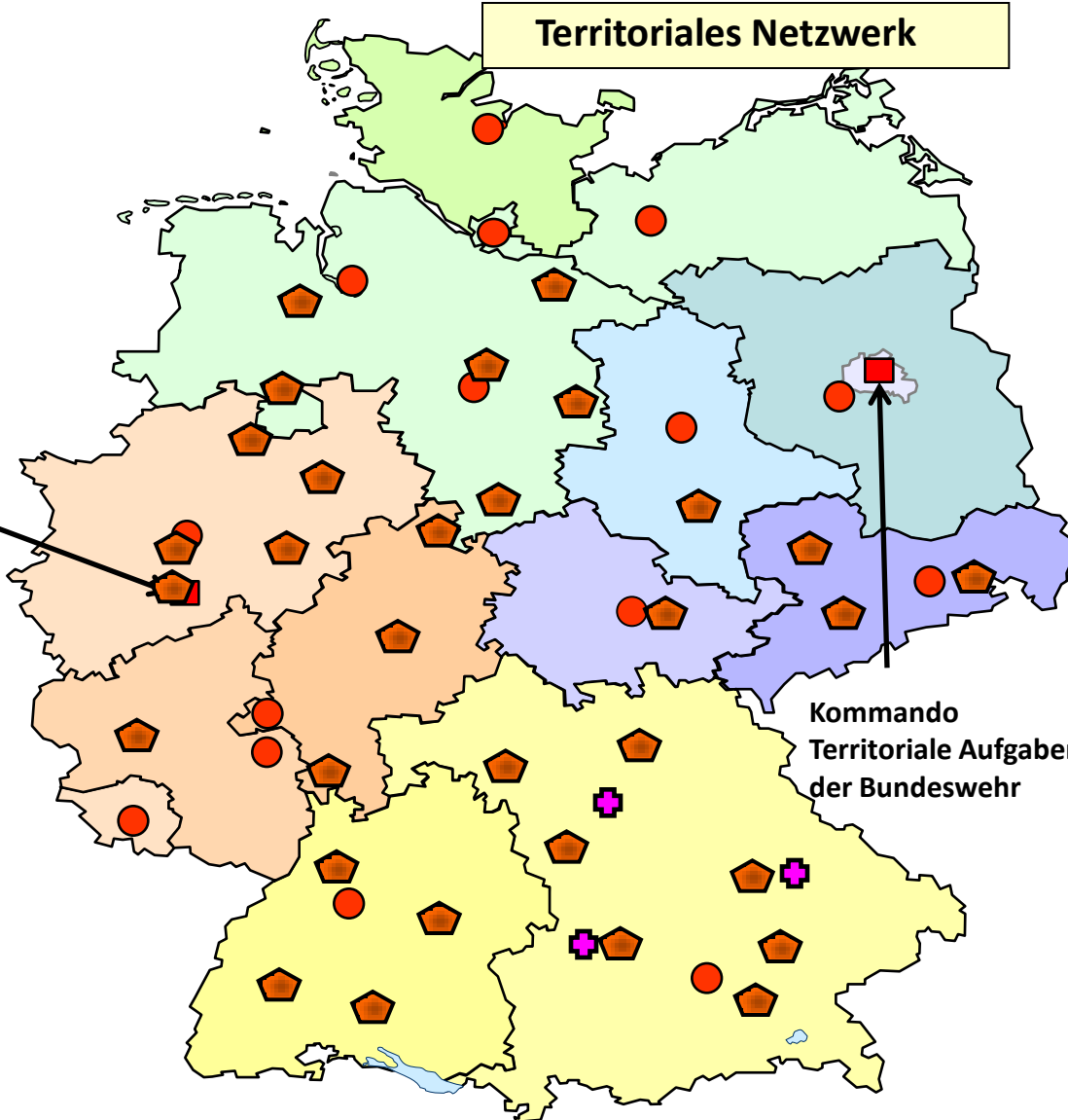
Kommando  
Streitkräftebasis



Kommando  
Territoriale Aufgaben  
der Bundeswehr

# Territoriales Netzwerk

Kommando  
Streitkräftebasis

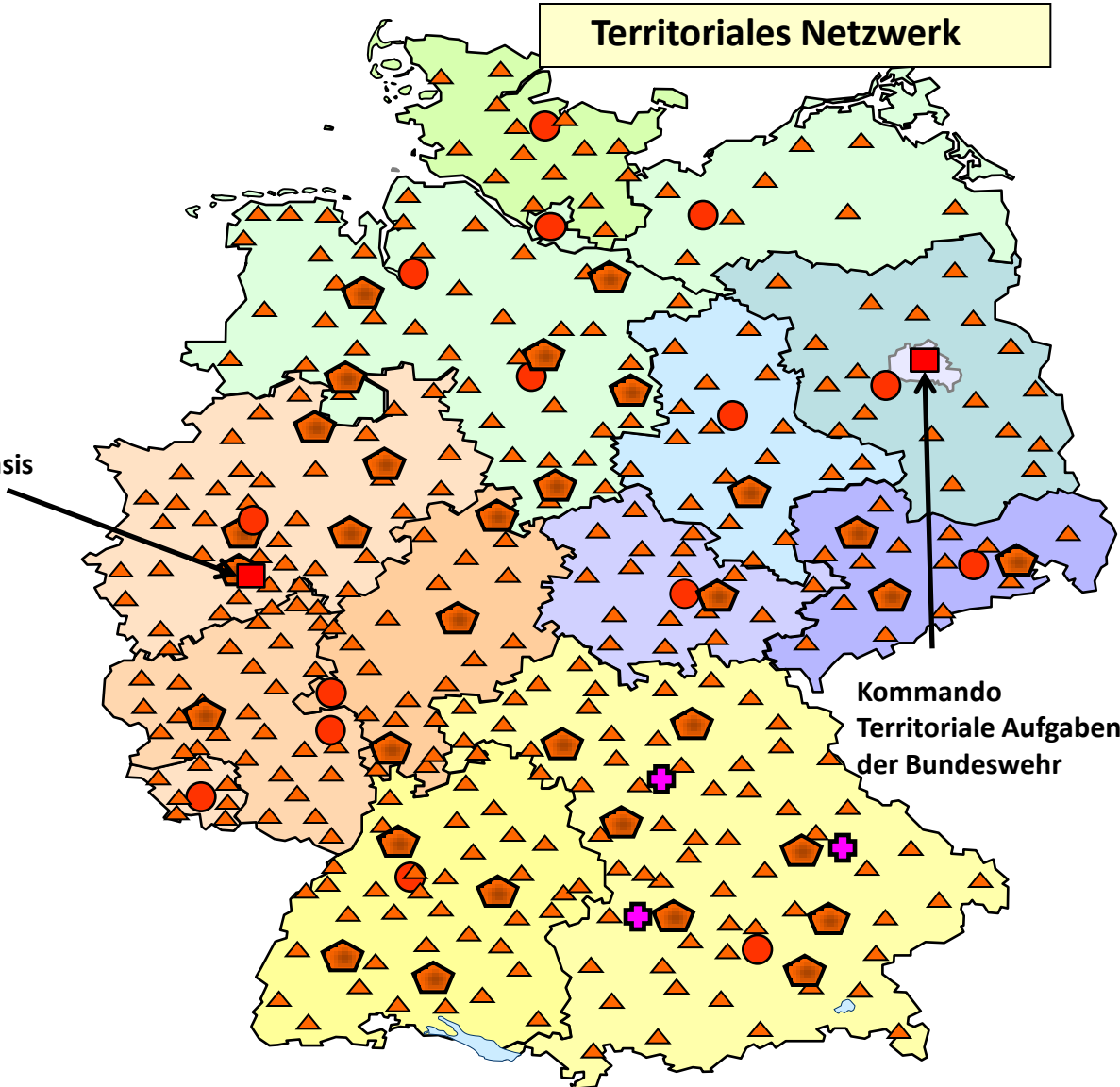


- 15 Landeskommandos
- ✚ 3 Regionalstäbe
- ⬠ 31 Bezirksverbindungskommandos

Kommando  
Territoriale Aufgaben  
der Bundeswehr

# Territoriales Netzwerk

Kommando  
Streitkräftebasis

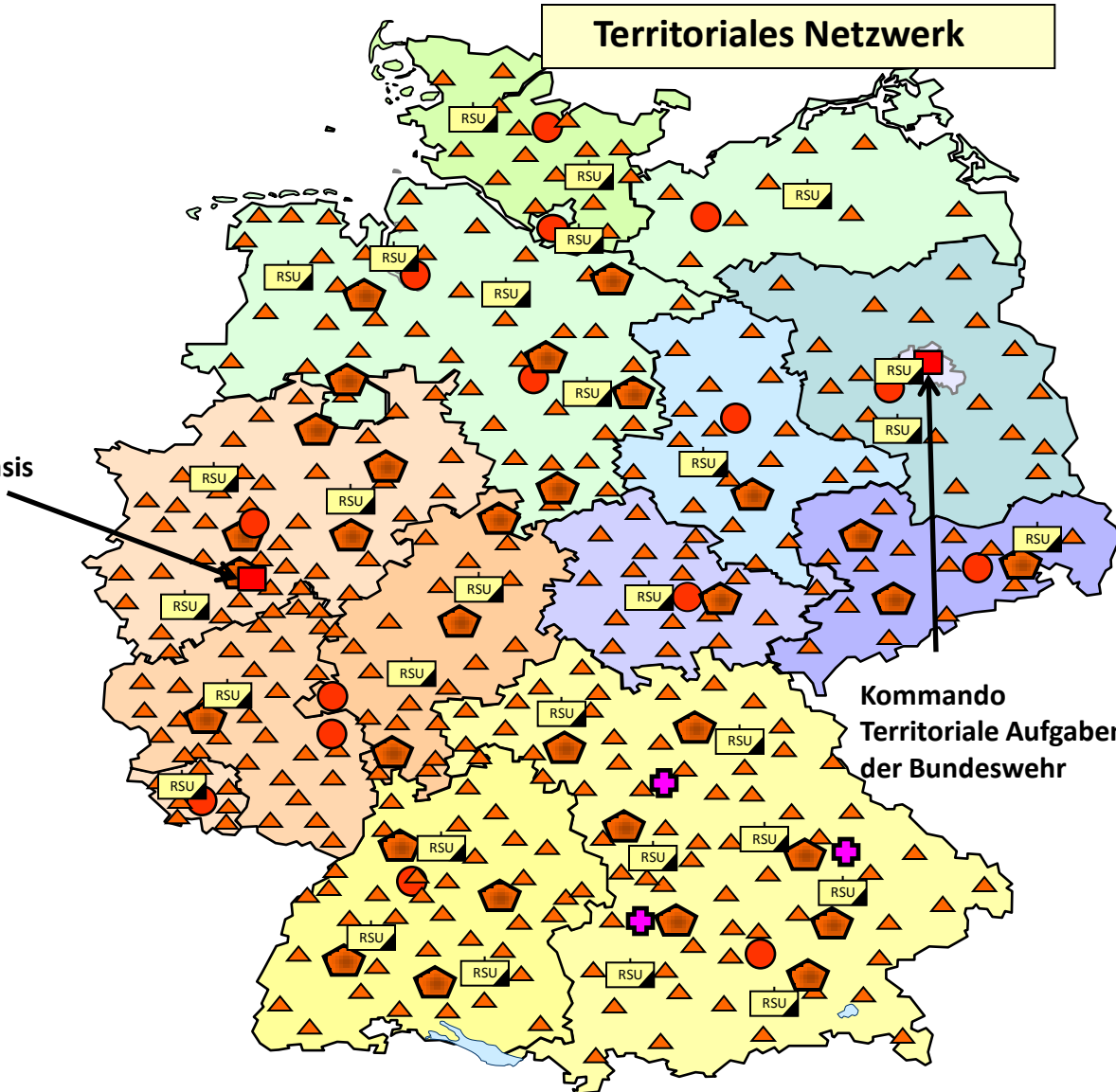


- 15 Landeskommmandos
- ✚ 3 Regionalstäbe
- ⬠ 31 Bezirksverbindungskommandos
- ▲ 404 Kreisverbindungskommandos

Kommando  
Territoriale Aufgaben  
der Bundeswehr

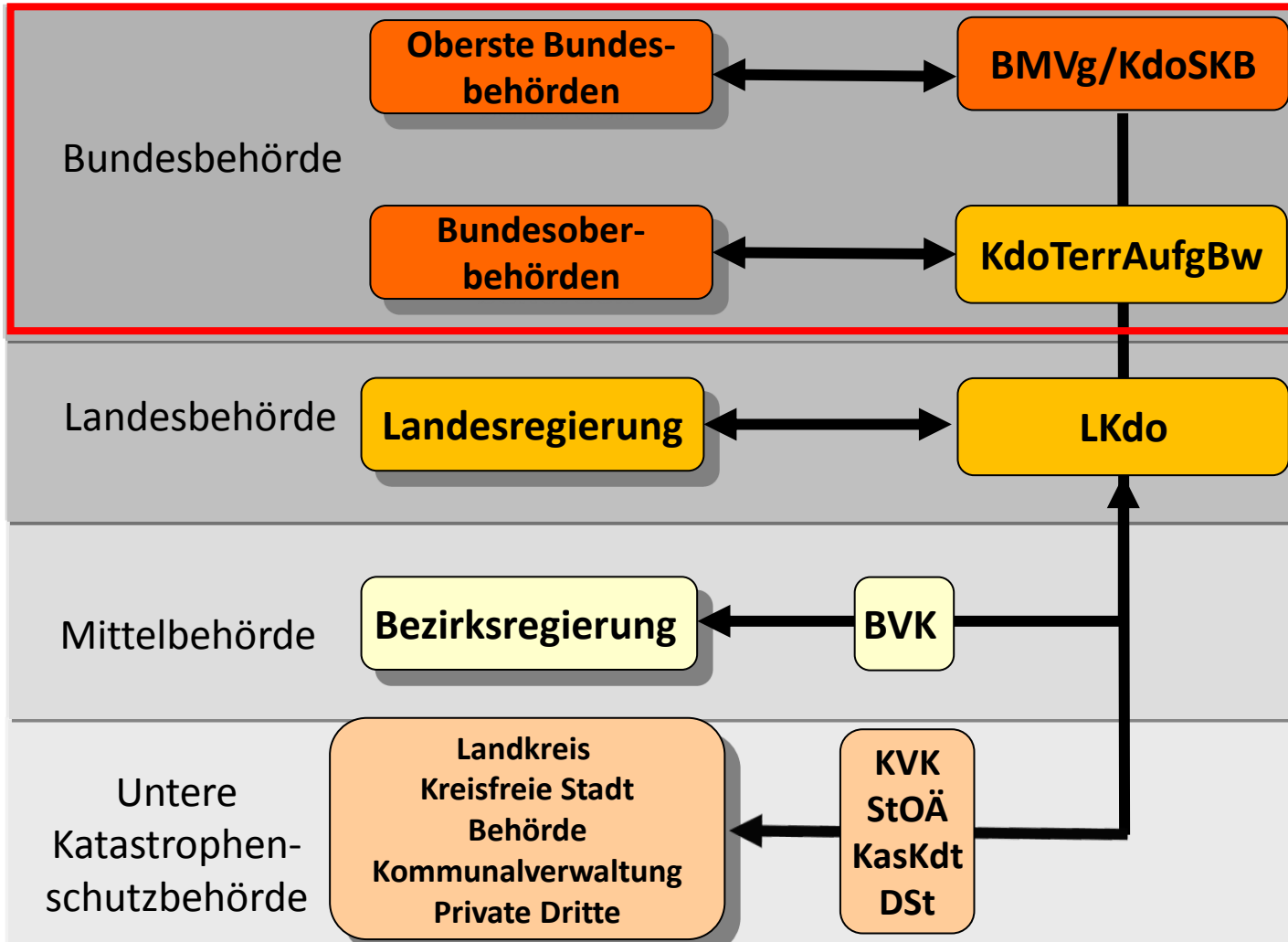
# Territoriales Netzwerk

Kommando  
Streitkräftebasis



- 15 Landeskommandos
- ✚ 3 Regionalstäbe
- ⬠ 31 Bezirksverbindungskommandos
- ▲ 404 Kreisverbindungskommandos
- RSU 30 Regionale Sicherungs- und Unterstützungskompanien

Kommando  
Territoriale Aufgaben  
der Bundeswehr





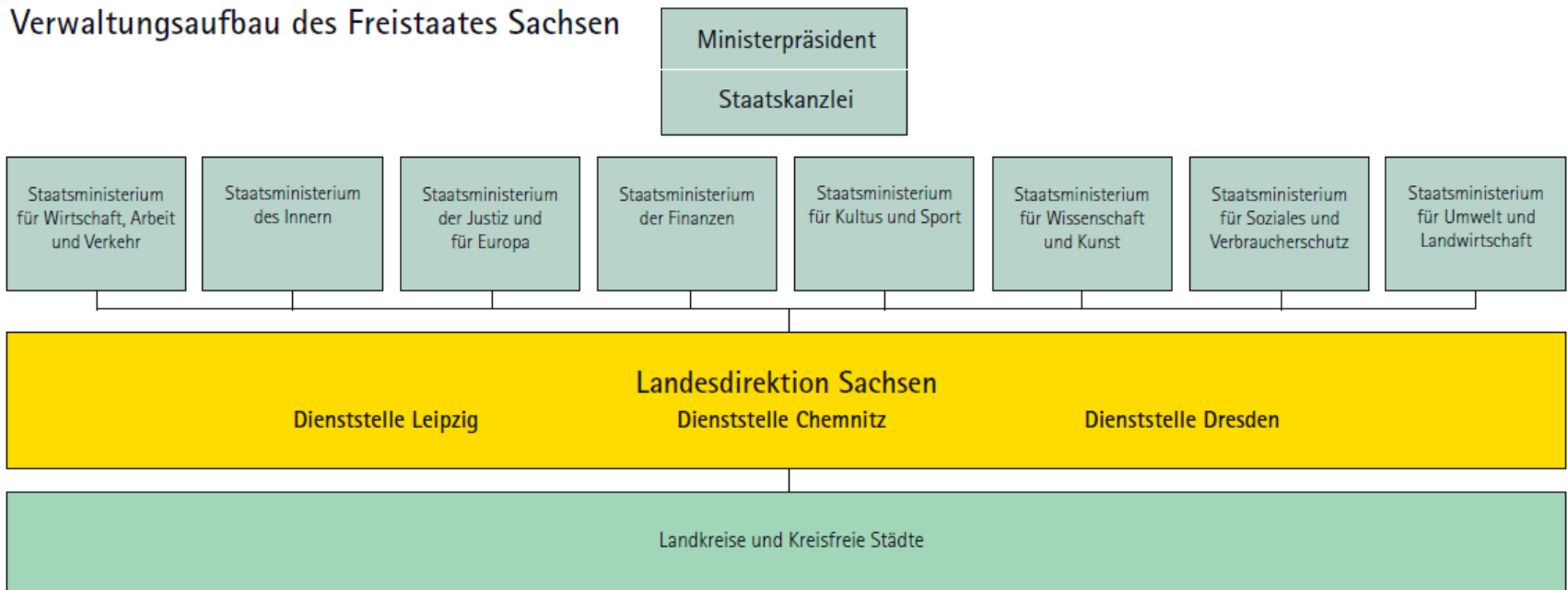
# Landesdirektion Sachsen

## Zehn Kreise und drei Kreisfreie Städte



# Verwaltungsstruktur Freistaat Sachsen

Verwaltungsaufbau des Freistaates Sachsen



## Besondere Führungsreinrichtung im Katastrophenschutz Verwaltungsstab

